

Rekuperatory ściennie

r-Wall50

Decentralna jednostka rekuperacyjna z czujnikiem CO₂ o wydajności 50 m³/h



Kliknij w link lub zeskanuj kod QR, aby odwiedzić stronę produktu
<https://cennik24.pl/rekuperator-scienny-r-wall50-9294>

Opis

Decentralne jednostki wentylacyjne r-Wall50 dzięki swoim małym wymiarom i niewielkim wymaganiom montażowym sprawdzą się zarówno w budynkach jednorodzinnych jak i niedużych mieszkaniach. Rekuperatory r-Wall50 montuje się bezpośrednio w wentylowanych pomieszczeniach na ścianach zewnętrznych budynku. Do ich instalacji nie potrzeba dodatkowej przestrzeni technicznej, czy specjalnie wydzielonego pomieszczenia. Zasada działania rekuperatorów decentralnych jest taka sama jak standardowych central wentylacyjnych z odzyskiem ciepła. Podstawową różnicą jest tryb pracy zmiennej. Jednostka pracuje w dwóch trybach: trybie wentylacji - tryb nawiewu lub wywiewu z ustawioną prędkością oraz trybie regeneracji - dwa cykle po 75 sekund każdy zapewniające regenerację ciepła i wilgoci.

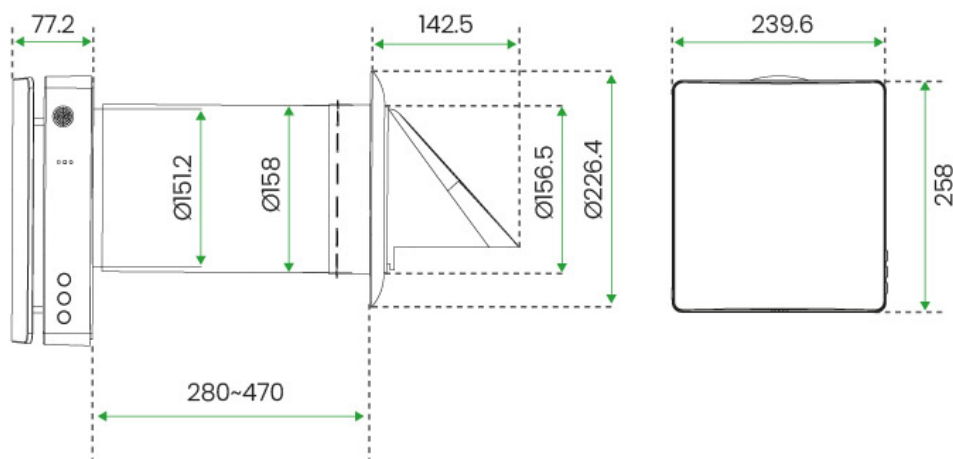
Jednostki r-Wall50 można ze sobą łączyć za pomocą sieci Wi-Fi, dzięki czemu uzyskuje się synchroniczne działanie urządzeń z których jeden pracuje w trybie nawiewu, a drugi w trybie wywiewu.

Rekuperatory decentralne r-Wall50 jako jedne z nielicznych na polskim rynku wyposażone są w czujnik CO₂, który odpowiada za utrzymanie optymalnych dla użytkowników parametrów powietrza w budynku.

Cechy rekuperatora decentralnego:

- cicha praca
- odzysk do 97% energii cieplnej
- łatwy montaż
- proste sterowanie aplikacją w telefonie
- nie wymaga kanałów
- może być zamontowany w każdym pomieszczeniu
- możliwość synchronizacji kilku jednostek
- instalacja przez ścianę z pojedynczym otworem fi 170 mm
- swobodne chłodzenie

Wymiary



Opis	Jednostka	Wartość
Napięcie	V	100-240
Częstotliwość	Hz	50/60
Moc wejściowa	W	6/7/7.8
Zasilanie prądem	A	1000/1550/1800
RPM	-	0.04/0.05/0.06
RPM (max)	-	2200
Przepływ powietrza (L/M/H) w trybie nawiewu/wywiewu (z filtrem F7)*	m3/h	20/40/50
Przepływ powietrza (L/M/H) w trybie regeneratora (z filtrem F7)*	m3/h	10/20/25
Maksymalny przepływ powietrza (w trybie wzmożonej wydajności „Boost” wentylatora)	m3/h	60
Poziom ciśnienia akustycznego	dB(A)	32.7
Efektywność odzysku ciepła	%	do 97
Klasa odporności na wodę	-	IPX4
Średnica kanału powietrznego	mm	158
SEC	-	Klasa A
Rodzaj montażu	-	Montaż naścienny
Masa netto	kg	4.2

* Maksymalny przepływ powietrza (w trybie wzmożonej wydajności „Boost” wentylatora).

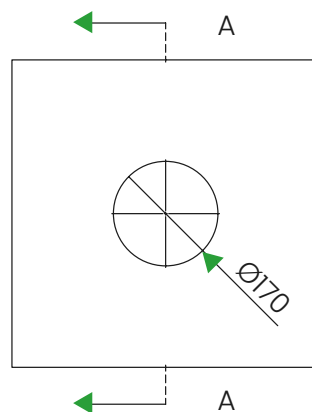
* Uwaga: Przepływ powietrza w trybie nawiewu/wywiewu bez filtra F7 wynosi około 34/56/70CMH lub 20/33/41.2CFM, a właściwe parametry będą odpowiednio dostosowane.

Montaż

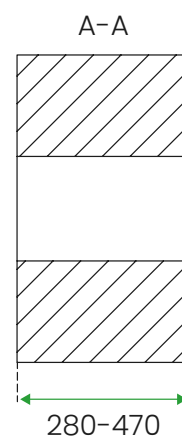
Wymagania montażowe:

- Grubość ściany zewnętrznej budynku: od 280 do 470 mm
- Brak elementów osłaniających miejsce montażu na zewnątrz (drzewa, zabudowy tarasowe, meble ogrodowe itd.) oraz wewnątrz budynku (firanki, zasłony, rolety, meble)
- Możliwość wykonania przewiertu w ścianie zewnętrznej o średnicy $\varnothing 170$ mm.
- Przy synchronizacji kilku urządzeń maksymalna odległość montażowa - liniowa nie zakłóconego sygnału komunikacyjnego pomiędzy jednostkami powinna wynosić nie więcej niż 15 m w linii prostej. Sygnał między jednostkami może przejść przez ceglaną ścianę o grubości do 180 mm.
- Jednostka główna "master" musi być zamontowana tak, aby można było sterować nią pilotem skierowanym bezpośrednio w stronę urządzenia.

Średnica otworu montażowego



Zakres grubości ściany zewnętrznej budynku



Sugerowana maksymalna odległość między urządzeniami wynosi 15 metrów

