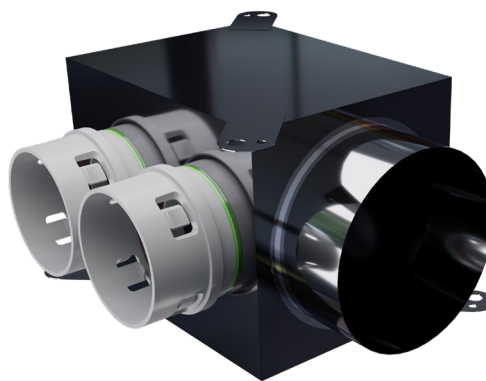
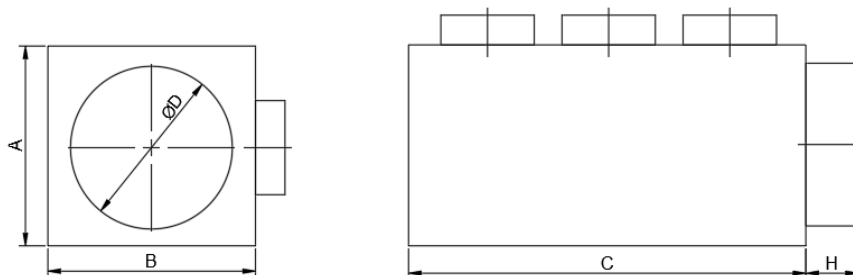


Skrzynki rozprężne kierunkowe ze stali nierdzewnej Ø75



WYMIARY



Kod produktu	Ød [mm]	Ilość króćców	ØD [mm]	A [mm]	B [mm]	H [mm]	h [mm]
1x75/98 1x75/100	75	1	98 100	130	130	100	53
1x75/123 1x75/125	75	1	123 125	150	150		
1x75/158 1x75/160	75	1	158 160	190	190		
2x75/98 2x75/100	75	2	98 100	130	130	203	
2x75/123 2x75/125	75	2	123 125	150	150		
2x75/158 2x75/160	75	2	158 160	190	190		
3x75/98 3x75/100	75	3	98 100	130	130	293	
3x75/123 3x75/125	75	3	123 125	150	150		
3x75/158 3x75/160	75	3	158 160	190	190		

OPIS

Skrzynka rozprężna ze stali nierdzewnej z mufami z polipropylenu. Mufy posiadają fabrycznie wbudowane uszczelki oraz złącze na KLIK co znacznie przyspiesza montaż instalacji oraz gwarantuje jej szczelność. Przeznaczona do montażu kanałów wentylacyjnych PE-FLEX®.

Występuje w wersji z króćcem do przedłużenia (nypel - 98, 123, 158) lub z króćcem do bezpośredniego podłączenia (mufa - 100, 125, 160) anemostatu Ø100, Ø125 lub Ø160 mm.